

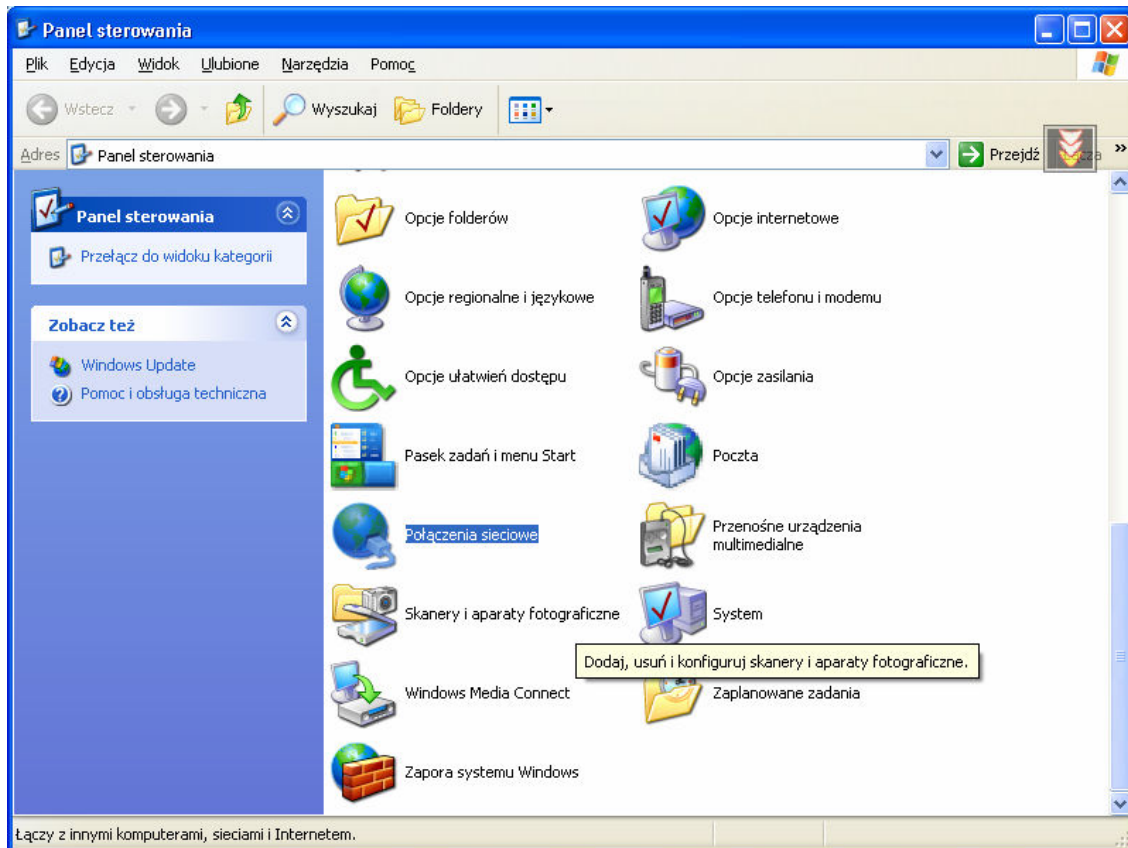
Klient Software for Windows XP

Poniższa instrukcja pomoże Państwu skonfigurować nową usługę PPPoE klient z systemu **Windows XP**.

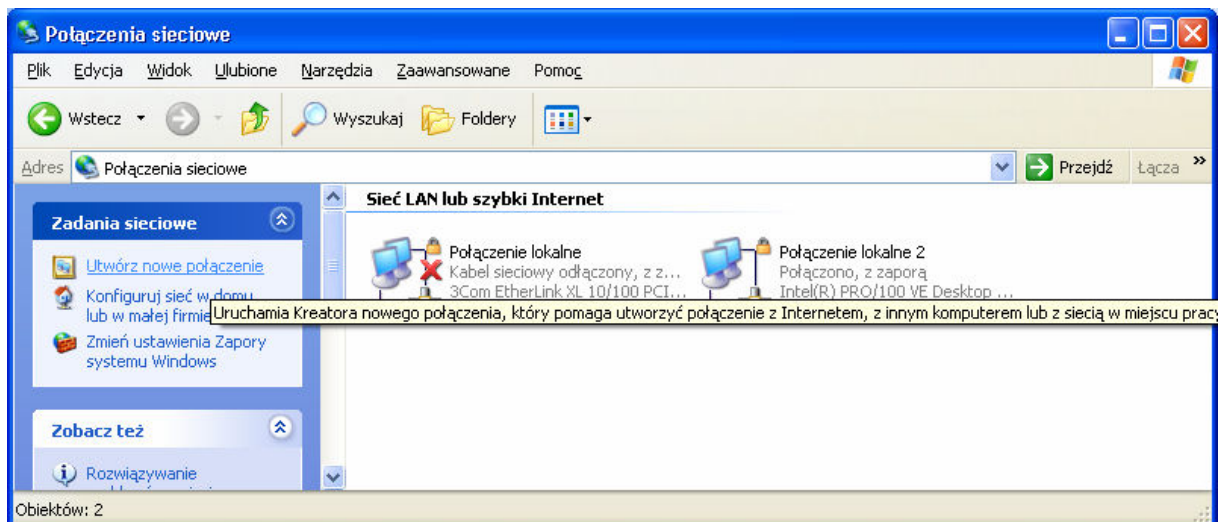
Native Client

Instalacja i konfiguracja systemu XP z Native PPPoE client.

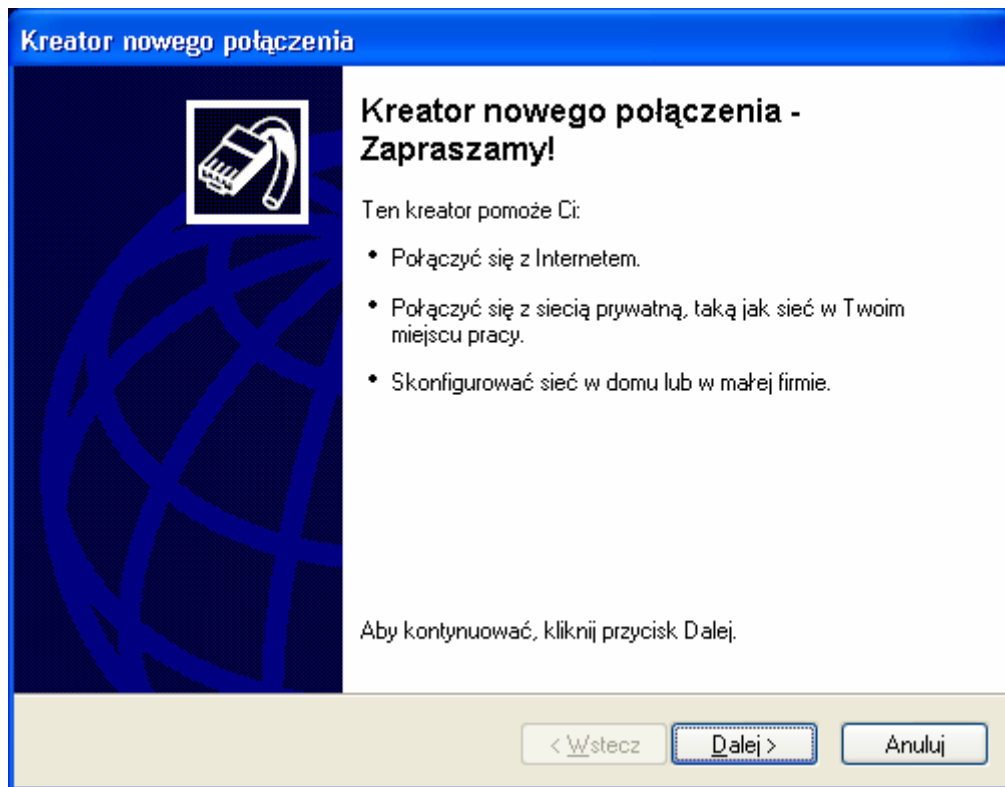
Uruchom **Start >Panel Sterowania >Połączenia sieciowe**



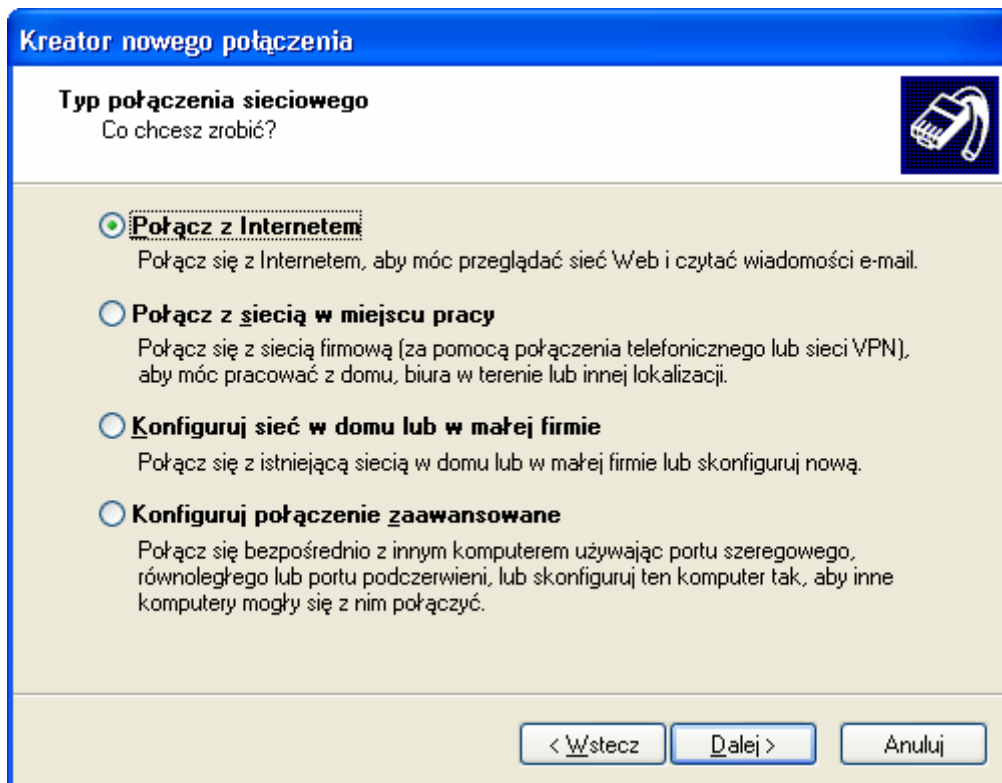
W oknie połączenia sieciowe należy wybrać opcję **Utwórz nowe połączenie**



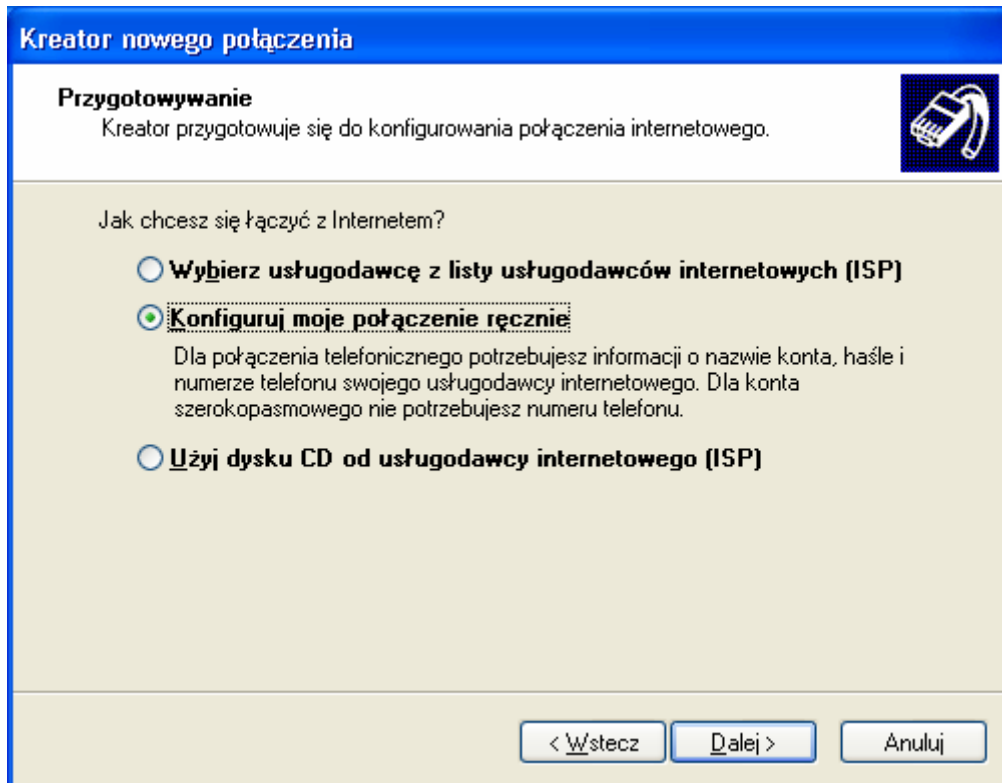
W kreatorze należy nacisnąć *DALEJ*



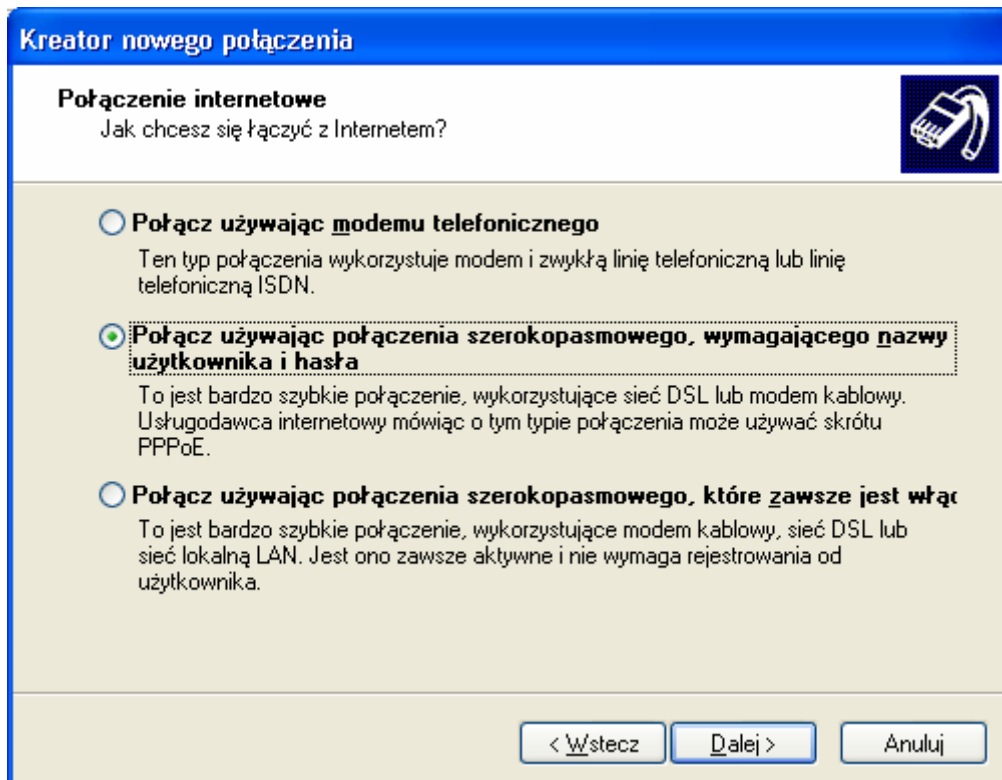
Wybieramy opcje **Połącz z Internetem** a następnie naciskamy *DALEJ*



Wybieramy opcję **Konfiguruj moje połączenie ręcznie** i naciskamy *DALEJ*



Wybieramy opcję **Połącz używając połączenia szerokopasmowego, wymagającego** i naciskamy *DALEJ >*



W poniższym oknie w „Nazwa usługodawcy” wpisujemy SOFT-COM NET i naciskamy *DALEJ* >

Kreator nowego połączenia

Nazwa połączenia
Jak nazywa się usługa, która zapewnia Ci połączenie internetowe?

W poniższym polu wpisz nazwę usługodawcy internetowego (ISP).

Nazwa usługodawcy internetowego

SOFT-COM NET

Nazwa, którą tutaj wpiszesz, będzie nazwą tworzonych właśnie połączenia.

< Wstecz Dalej > Anuluj

Użytkownik i hasło zostaną dostarczone indywidualnie dla każdego użytkownika

i naciskamy *DALEJ*

Kreator nowego połączenia

Informacje o koncie internetowym
Będziesz potrzebować nazwy konta i hasła do zarejestrowania się do konta internetowego.

Wpisz nazwę konta usługodawcy internetowego (ISP) i jego hasło, a następnie zanotuj te informacje i przechowuj je w bezpiecznym miejscu. (Jeśli nie pamiętasz nazwy istniejącego konta lub jego hasła, skontaktuj się ze swoim usługodawcą internetowym.)

Nazwa użytkownika:

Hasło:

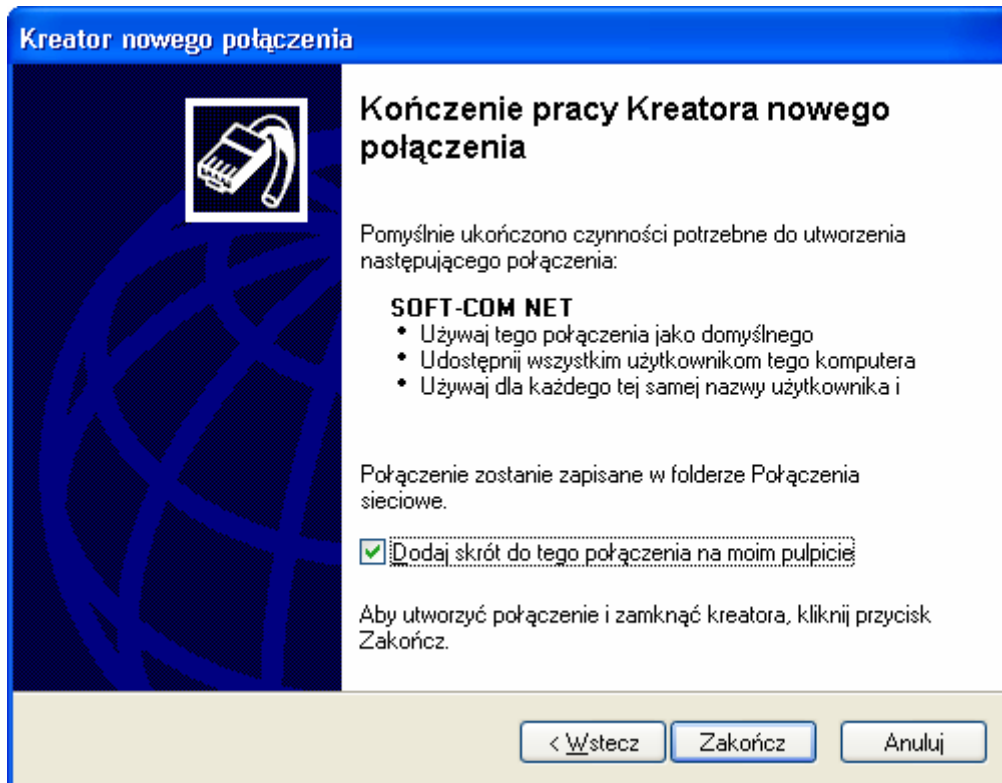
Potwierdź hasło:

Użyj tej nazwy konta i tego hasła, kiedy z Internetem łączy się dowolny użytkownik tego komputera

Uczyń to połączenie domyślnym połączeniem internetowym

< Wstecz Dalej > Anuluj

Należy zaznaczyć opcję **Dodaj skrót tego połączenia** i nacisnąć ZAKOŃCZ



Po aktywacji usługa uruchamia się automatycznie



Uwaga !!!

Dla prawidłowego działania usługi PPPoE musi być wyłączony protokół TCP/IP na karcie radiowej

